

- 1 Große Bewegungsmöglichkeit**
für geringe Sichtflächen
- 2 Ebene Sichtfläche**
Passt perfekt in dem umgebendem Boden
- 3 Ideal mit allen Arten von Oberboden**
Einlage jederzeit auswechselbar
- 4 Stabile Mittelplatte mit Lagerung**
für horizontale und vertikale Bewegungen

| Profil | Fugenbreite max. $b_f \text{ max}$ [mm] | Fugenbewegung thermisch Δb_f [mm] | Fugenbewegung seismisch Δb_f [mm] | Sichtbare Profilbreite* b_s [mm] | Breite Einlage b [mm] | Profilbreite b_t [mm] | Einbautiefe h [mm] | Höhe Einlage h_j [mm] | Belastbarkeit |
|------------|---|---|---|--|-------------------------------|-------------------------------|----------------------------|-------------------------------|---------------|
| SDF 150 65 | 150 | 44 (±22) | 100 (±50) | 65 | 230 | 360 | 55 | 38 | Fußgänger |
| SDF 200 65 | 200 | 44 (±22) | 100 (±50) | 65 | 280 | 410 | 55 | 38 | Fußgänger |
| SDF 300 65 | 300 | 44 (±22) | 100 (±50) | 65 | 380 | 510 | 55 | 38 | Fußgänger |
| SDF 400 65 | 400 | 44 (±22) | 100 (±50) | 65 | 480 | 610 | 55 | 38 | Fußgänger |
| SDF 500 65 | 500 | 44 (±22) | 100 (±50) | 65 | 580 | 710 | 55 | 38 | Fußgänger |

* je Seite

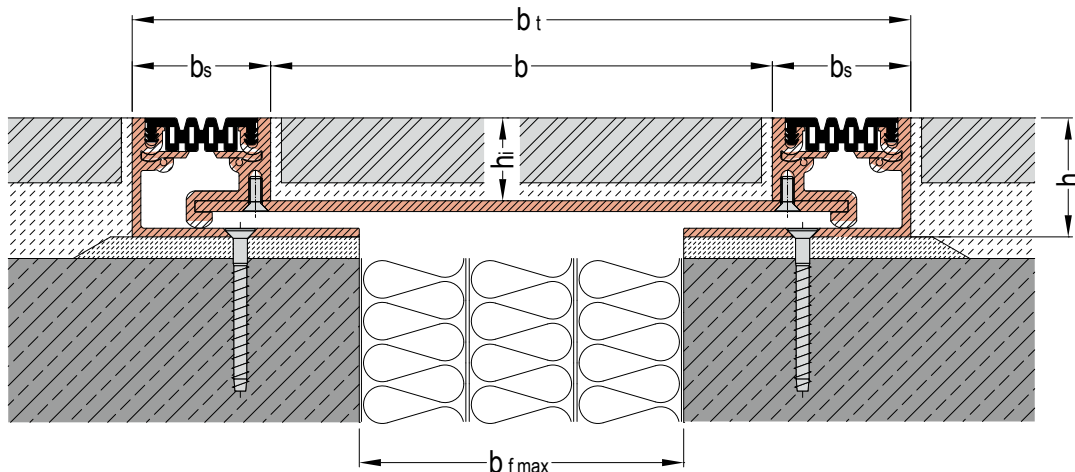
Seitenteile und Mittelplatte aus hochfestem Aluminium mit flexibler Synca Einlage.

Eckversionen werden individuell konstruiert um eine größtmögliche Passgenauigkeit und Bewegungsmöglichkeit auch im Wandbereich sicherzustellen. Details werden auf Wunsch übermittelt.

Weitere Profilbreiten auf Anfrage.

Fabrikationslänge: 4 m

Standardfarben: schwarz, grau, beige



WANDANSCHLÜSSE ECKAUSFÜHRUNGEN



Große Bewegungsmöglichkeit

für geringe Sichtflächen

Ebene Sichtfläche


Passt perfekt in dem umgebendem Boden

Ideal mit allen Arten von Oberboden

Einlage jederzeit auswechselbar

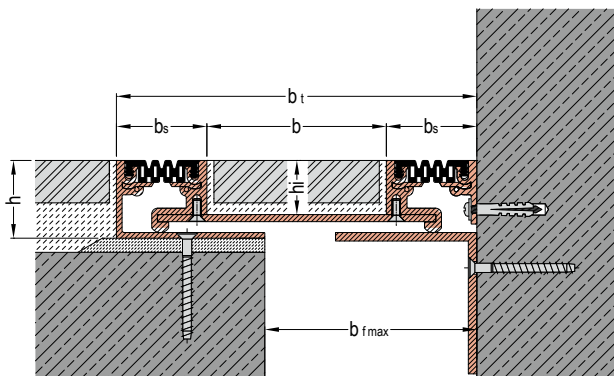
Stabile Mittelplatte mit Lagerung

für horizontale und vertikale Bewegungen

| Profil | Fugenbreite max. $b_f \text{ max}$ [mm] | Fugenbewegung thermisch Δb_f [mm] | Fugenbewegung seismisch Δb_f [mm] | Sichtbare Profilbreite* b_s [mm] | Breite Einlage b [mm] | Profilbreite b_t [mm] | Einbautiefe h [mm] | Höhe Einlage h_j [mm] | Belastbarkeit  |
|---------------|---|---|---|--|-------------------------------|-------------------------------|----------------------------|-------------------------------|---|
| SDF 150 65 E3 | 150 | 44 (±22) | 100 (±50) | 65 | 125 | 255 | 55 | 38 | Fußgänger |
| SDF 150 65 E4 | 150 | 44 (±22) | 100 (±50) | 65 | 120 | 255 | 55 | 38 | Fußgänger |
| SDF 200 65 E3 | 200 | 44 (±22) | 100 (±50) | 65 | 175 | 305 | 55 | 38 | Fußgänger |
| SDF 200 65 E4 | 200 | 44 (±22) | 100 (±50) | 65 | 170 | 305 | 55 | 38 | Fußgänger |
| SDF 300 65 E3 | 300 | 44 (±22) | 100 (±50) | 65 | 275 | 405 | 55 | 38 | Fußgänger |
| SDF 300 65 E4 | 300 | 44 (±22) | 100 (±50) | 65 | 270 | 405 | 55 | 38 | Fußgänger |
| SDF 400 65 E3 | 400 | 44 (±22) | 100 (±50) | 65 | 375 | 505 | 55 | 38 | Fußgänger |
| SDF 400 65 E4 | 400 | 44 (±22) | 100 (±50) | 65 | 370 | 505 | 55 | 38 | Fußgänger |
| SDF 500 65 E3 | 500 | 44 (±22) | 100 (±50) | 65 | 475 | 605 | 55 | 38 | Fußgänger |
| SDF 500 65 E4 | 500 | 44 (±22) | 100 (±50) | 65 | 470 | 605 | 55 | 38 | Fußgänger |

* je Seite

SDF 65 E3



SDF 65 E4

